

# キャラクターデザイン

KYOTO SEIKA UNIVERSITY  
MANGA / CHARACTER DESIGN

京都精華大学

マンガ学部

キャラクターデザイン学科

キャラクターデザインコース



KYOTO SEIKA UNIVERSITY  
MANGA / CHARACTER DESIGN

collection of student works



KYOTO SEIKA UNIVERSITY  
MANGA / CHARACTER  
DESIGN



**KYOTO SEIKA UNIVERSITY**  
**MANGA / CHARACTER DESIGN**

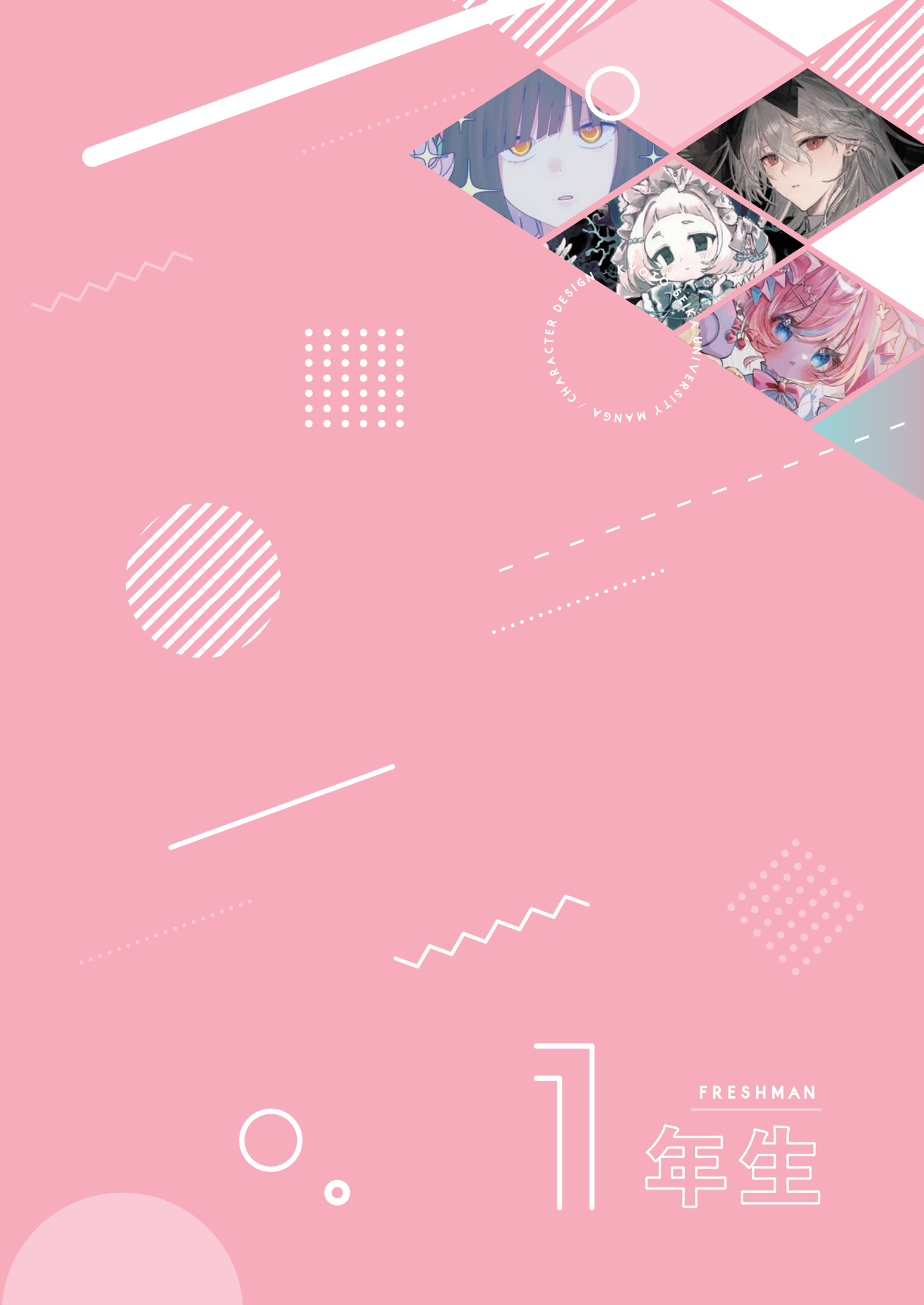
collection of student works



ごあいさつ

今年度も1回生から4回生まで  
キャラクターデザインの有志が集まり、  
一冊の本に仕上がりました。  
独自の感性が光る作品集「キャラデノ」  
若きクリエイターが彩る世界を  
これからも楽しみにご覧いただけますと幸いです。

キャラクターデザインコース  
特任教員 岬ましろ



CHARACTER DESIGN / UNIVERSITY MANGA

CHARACTER DESIGN / UNIVERSITY MANGA

FRESHMAN  
1年生



kawaii あの子



1日1ターン



真珠ノ夢人形



天啓



後悔



人魚姫



mint&Berry



寿 - 八雲の福駛せ來たる門



ふゆのじゅんぴ



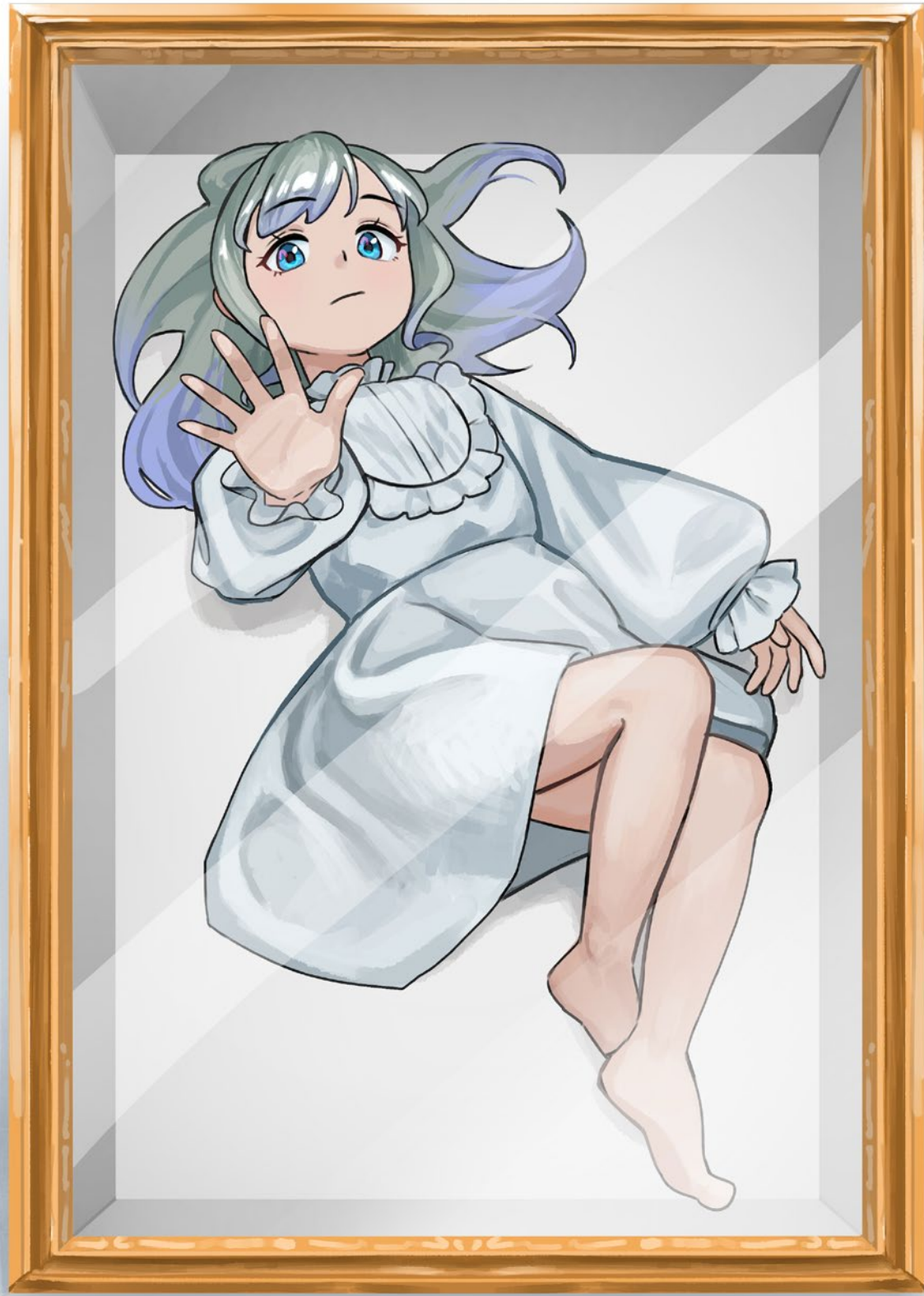
いつもの2人組



白玉



シャチ



梓



マジカル・マジック・マオ



ギャル



Riot Investigation Kyoto Operations Groups



タコグイ



かわいい女の子



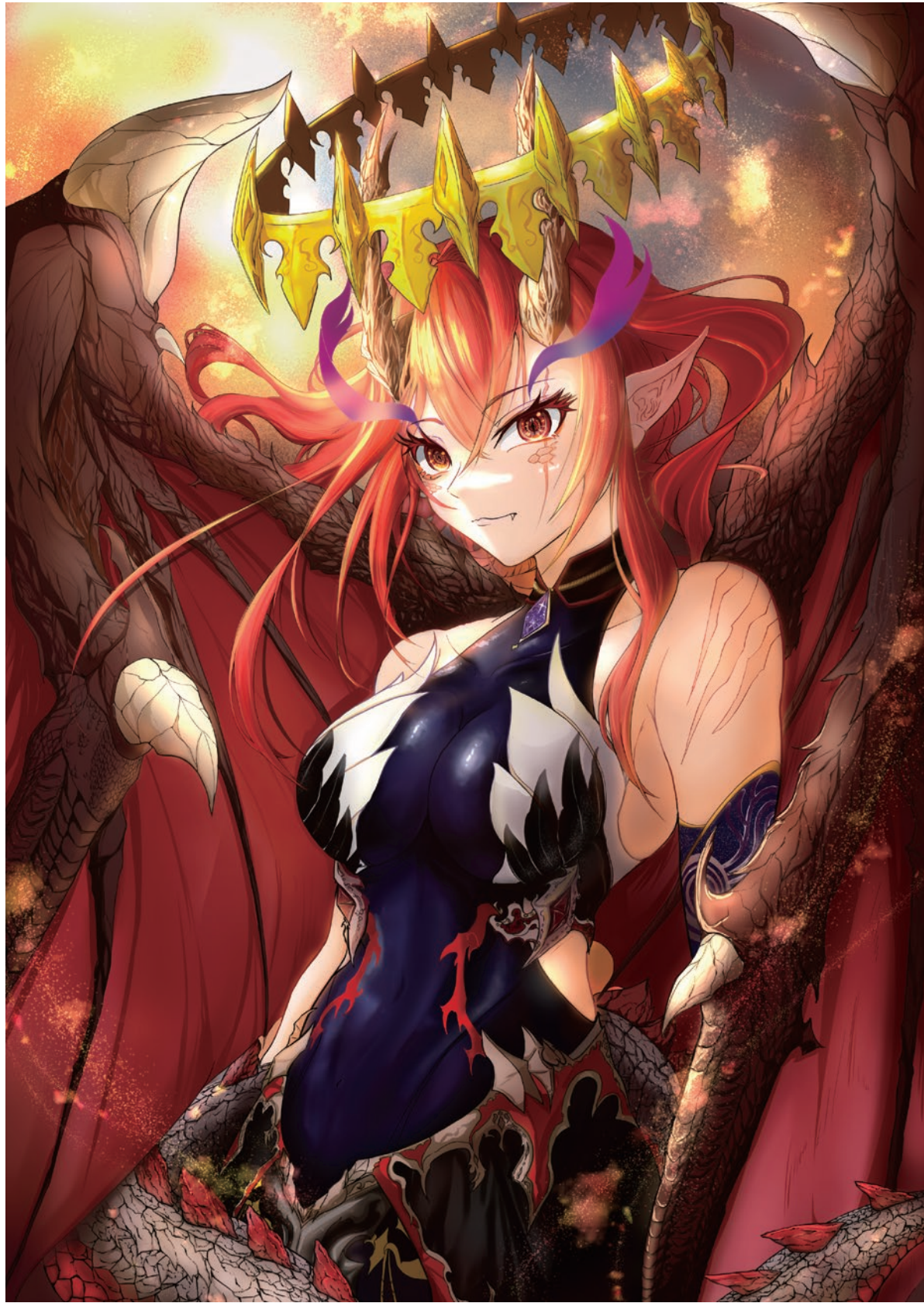
土砂降りのワルツ



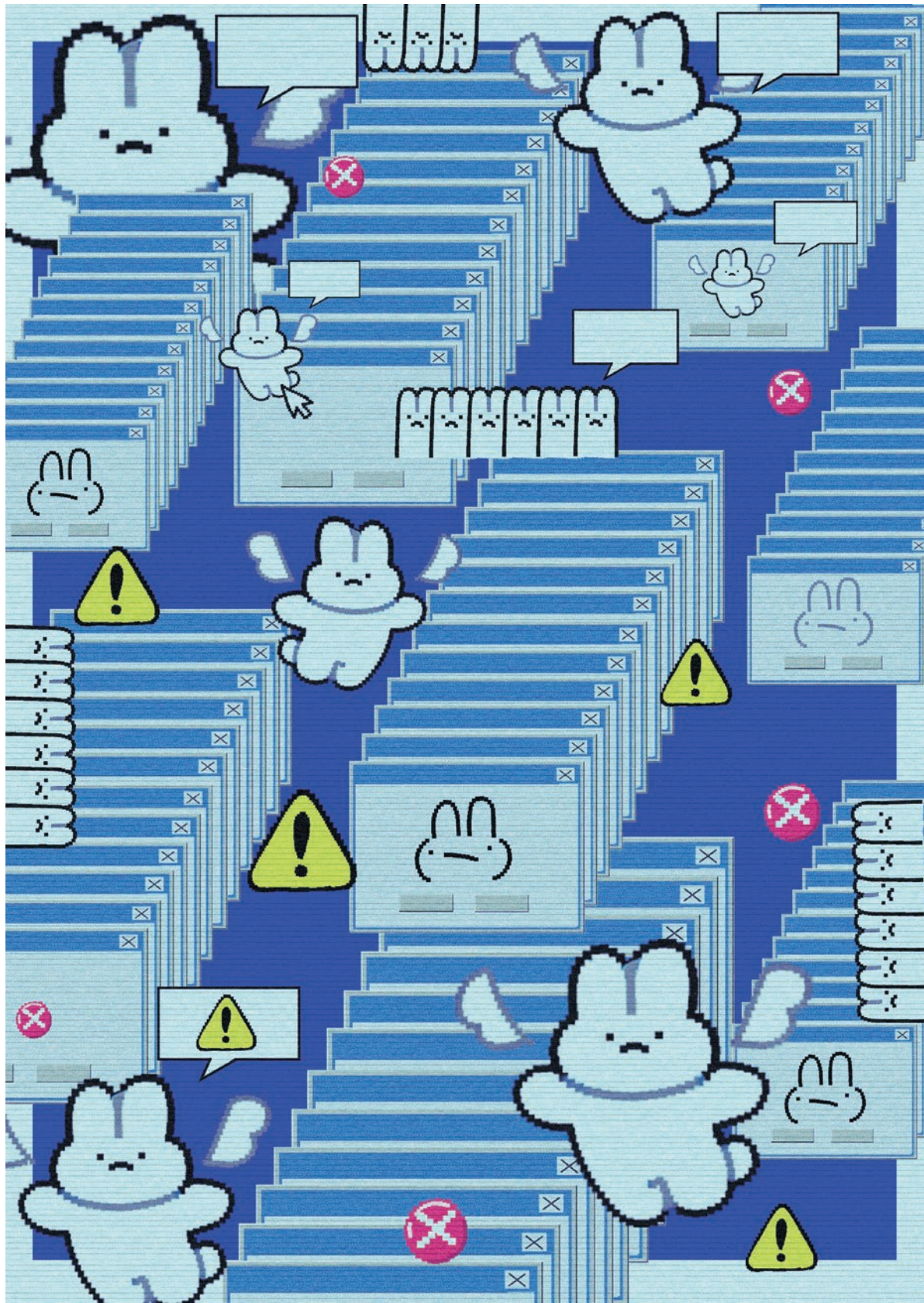
ヨーソロー!



Bunny



孤高



ぴよこぴよこうさぎ



Affetto



場末の砦



CHARACTER DESIGN - KYOTO SEIKA UNIVERSITY MANGA

CHARACTER DESIGN - KYOTO SEIKA UNIVERSITY MANGA

# 2 年生

SOPHOMORE



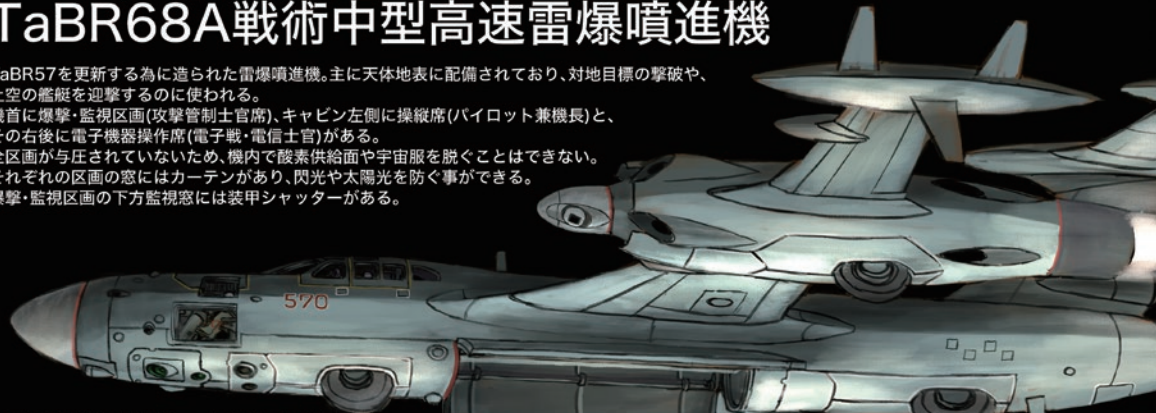
## TaBR68A戦術中型高速雷爆噴進機

TaBR57を更新する為に造られた雷爆噴進機。主に天体地表に配備されており、対地目標の撃破や、上空の艦艇を迎撃するのに使われる。

機首に爆撃・監視区画(攻撃管制士官席)、キャビン左側に操縦席(パイロット兼機長)と、その右後に電子機器操作席(電子戦・電信士官)がある。

全区画が与圧されていないため、機内で酸素供給面や宇宙服を脱ぐことはできない。それぞれの区画の窓にはカーテンがあり、閃光や太陽光を防ぐ事ができる。

爆撃・監視区画の下方監視窓には装甲シャッターがある。



TaBR57では機首が爆撃監視窓となっていたのが、大型の高感度走査レーダーと攻撃管制レーダー・センサーを搭載したので高まっている。光学爆撃照準器の型も変わり、さらに高精度になっている。また、これまでの機体に付けられたものと同じように、機体制御運動型なので、レーダーやセンサーを使わない時でも対地目標に狙いをつける事ができる。

機体中央部には爆弾やミサイルなどを搭載する兵器倉があり、その上に後部電子区画・機関砲機銃区画へ通じる狭く低い通路がある。兵器倉の扉の開閉は攻撃管制士官あるいはパイロットの操作により自動で行われる。

両翼のエンジン区画先端にはレーダー誘導装置が搭載されている。レーダーや映像による誘導のさいには、攻撃管制士官がジョイスティックでミサイルを遠隔操作する。機体制御運動型照準器が使えなくなった際には、精度は劣るが予備の照準器が用意されており、地表爆撃の際には機首両舷の監視窓のどちらかに据え付け、窓越しに目標を補足して爆撃する。その取り付け位置は赤いマークで示されている。予備爆撃照準器は機体と連動していないため、パイロットと連携して狙い投下しなくてはならない。雷撃の場合には、パイロットが操縦席計器盤の上に三次元雷撃照準器を取り付けて行う。

TaBR68Aは、先代のTaBR57の設計を受け継いで発展させたものであるが、搭乗員が機長兼パイロット、攻撃管制兼航法士官、電子戦・電信士官(機尾機関砲砲手)の三人となり省人化されており、搭載機材も最新のもので、自動化されており搭乗員への負担が少ない。機体機銃は敵機を捉えたと自動で射撃する事もできる。機体機銃に前方に向けて機関砲を搭載しているのも、TaBR57から受け継いだものである。ペイルアウトの際は各搭乗員の座席が射出されるので、その前に、天井やキャノピーを吹き飛ばす必要がある。第四次世界大戦時には、地球各国が戦術核兵器などを互いに使用する中でも鎮圧戦を行うべく、各搭乗員や機体に防護処置を施した後で飛ばされていた。

発射しているミサイルは対地高速ミサイルで、装甲化された地上の目標に対して使用される。母機のレーダーやセンサーからの情報と自分が得た観測情報を組み合わせ、自分から目標へ向かっていくが、母機との通信アンテナがあるので、カメラの情報を母機に送り、攻撃管制兼航法士官からの遠隔操作を受ける事ができる。ミサイルのレーダーやセンサー(カメラ)は先端についており、目標に指向できるように曲げる事ができる。また、母機からの情報や速度が受け取れず、自分のレーダーやセンサーも使えない場合は、爆撃担当の攻撃管制・航法士官やパイロットが予備照準器で機体目標に向けて狙いをつけ、無誘導ミサイルとして発射される。TaBR68Aにはそれを四発搭載することもできるが、作戦に求められる速度や機動性、航続距離などを考えて搭載しなくてはならない。そのためこの機体が搭載した量は二発のみである。

噴進機の雷撃・爆撃方法  
噴進機の雷撃・爆撃には、レーダーやセンサーなど電子光学機器による精密照準や、遠隔操作があるが、電子攻撃あるいは機銃より電子機器が故障したり発射物との通信ができなくなった場合に備え、手動の照準器が載っており、それに連動した機体制御装置も備えている。また、爆撃手とパイロットが協働して照準する事もある。噴進機には翼がついているが、有気天体へ突入して爆撃するため以外にも、機体の動きを抑えつつできる限り精密に狙えるようにするためにもある。手動爆撃照準器は地表偵察にも使用できる





昨日の課題



氷



午後のティータイム



「花の女神」



Summer



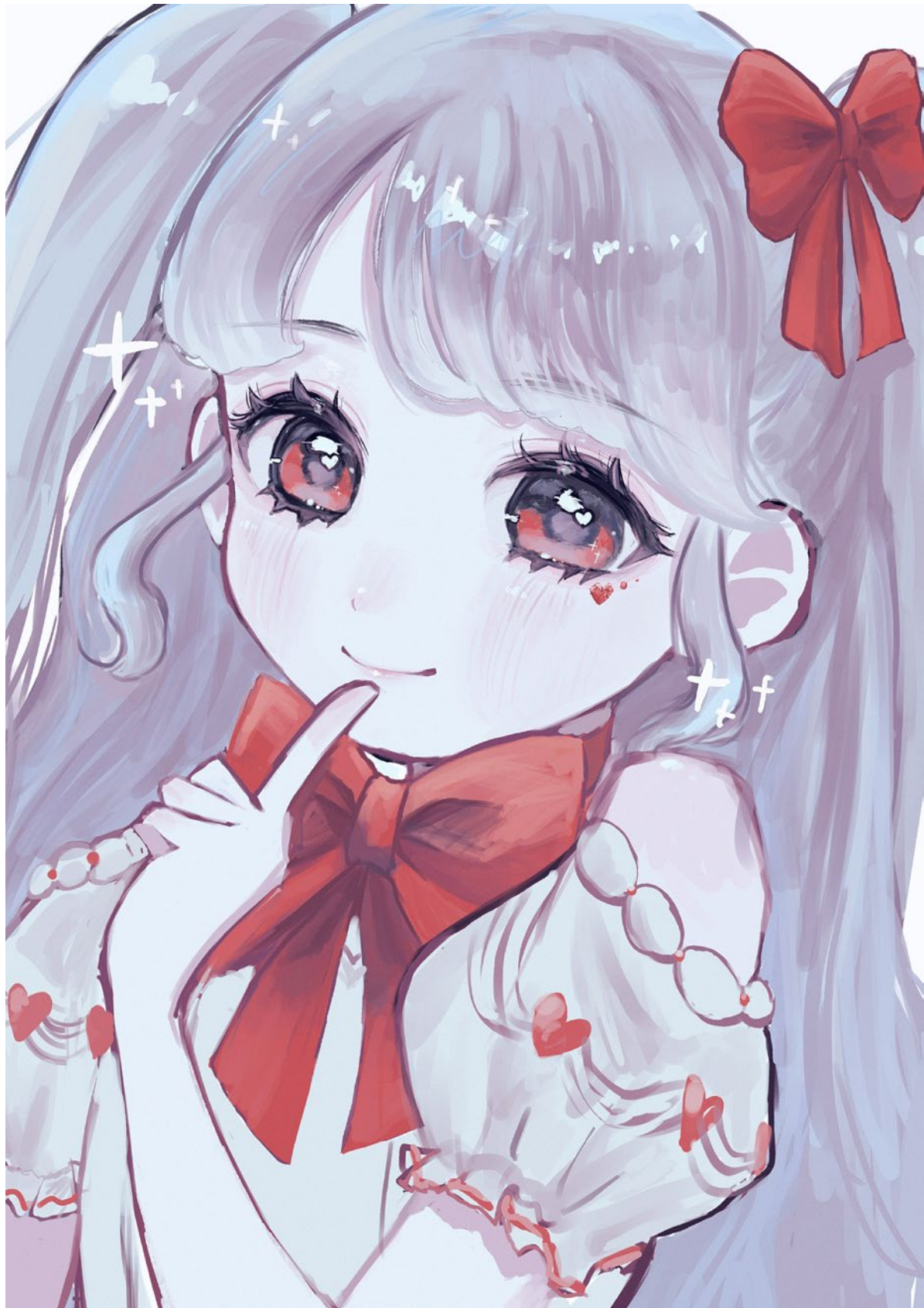
サメさん



ジョーカー



メガネ推しに捧ぐ



Sweet



ガラスの心臓



ひつじちゃん



七つの海



ラム肉



ラメ



水面下



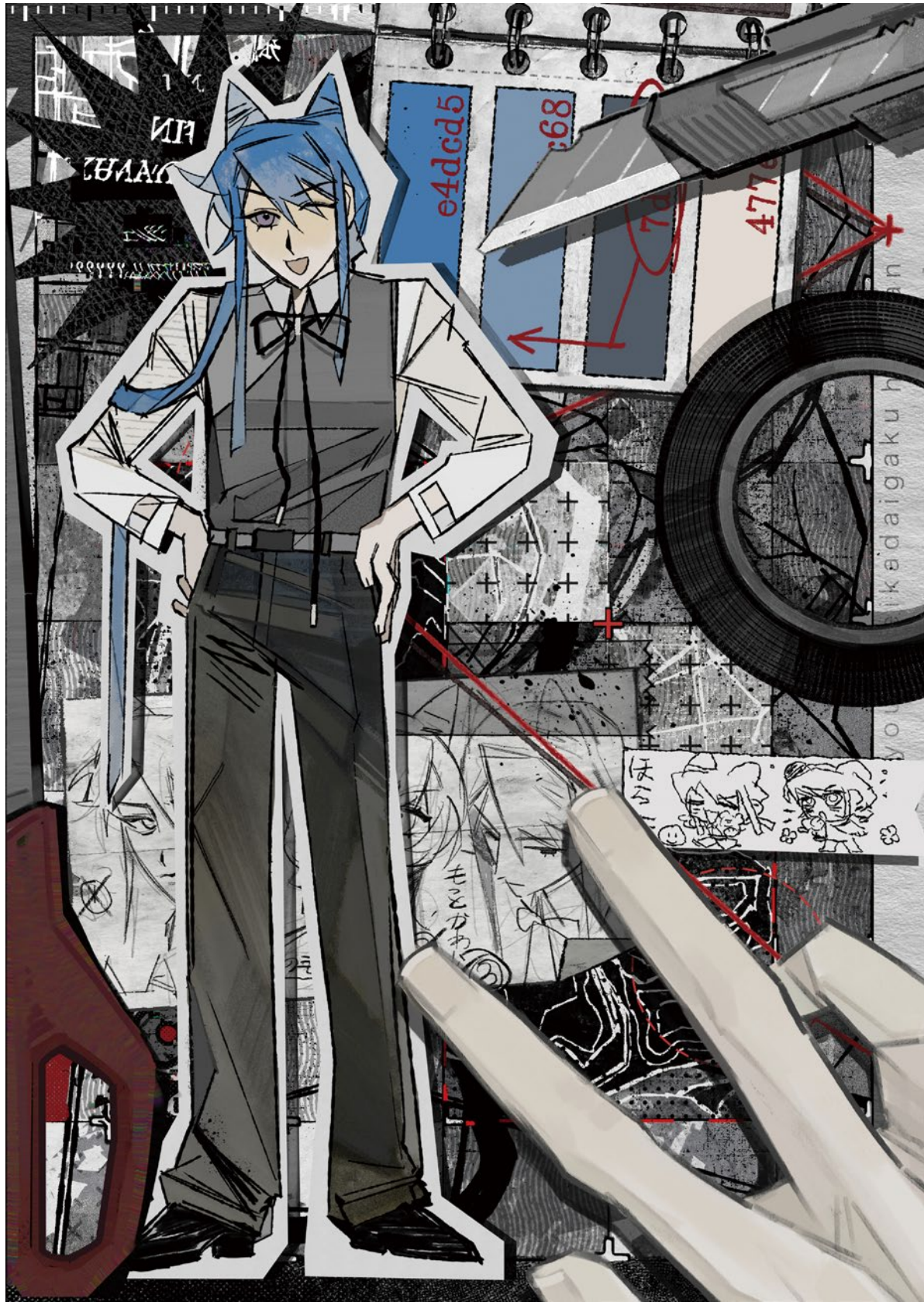
微笑み



寄り添い



サンタ VS ハロウィン



コースの名前



発見！



strawberry



Fleur



Boom



あの頃



森のともだち



卒業式



朝と猫



マーメイド



七夕



養蜂



CHiNaToWN.



テディベアの贈り物



電子エンジェル



SEIKYU UNIVERSITY MANGA / CHARACTER DESIGN - KYOTO

○

3

JUNIOR  
年生



縫い合わされた悪夢



サブカル女子



ギタリスト



あなたがいるだけでいい



サメ娘



ゆめるさん



星空の電子郵便屋さん



朝ごはん



夏の音



練習



花



Spell



午後の陽だまり



ピタゴラススイーツ



羊飼い



Ocularis



甘い宝石



イチゴミルクウミウシ



nOn FICTION !





鶴影



うたかた



わんちゃん傭兵団



He is Luyth.



時空の守護者



ギア



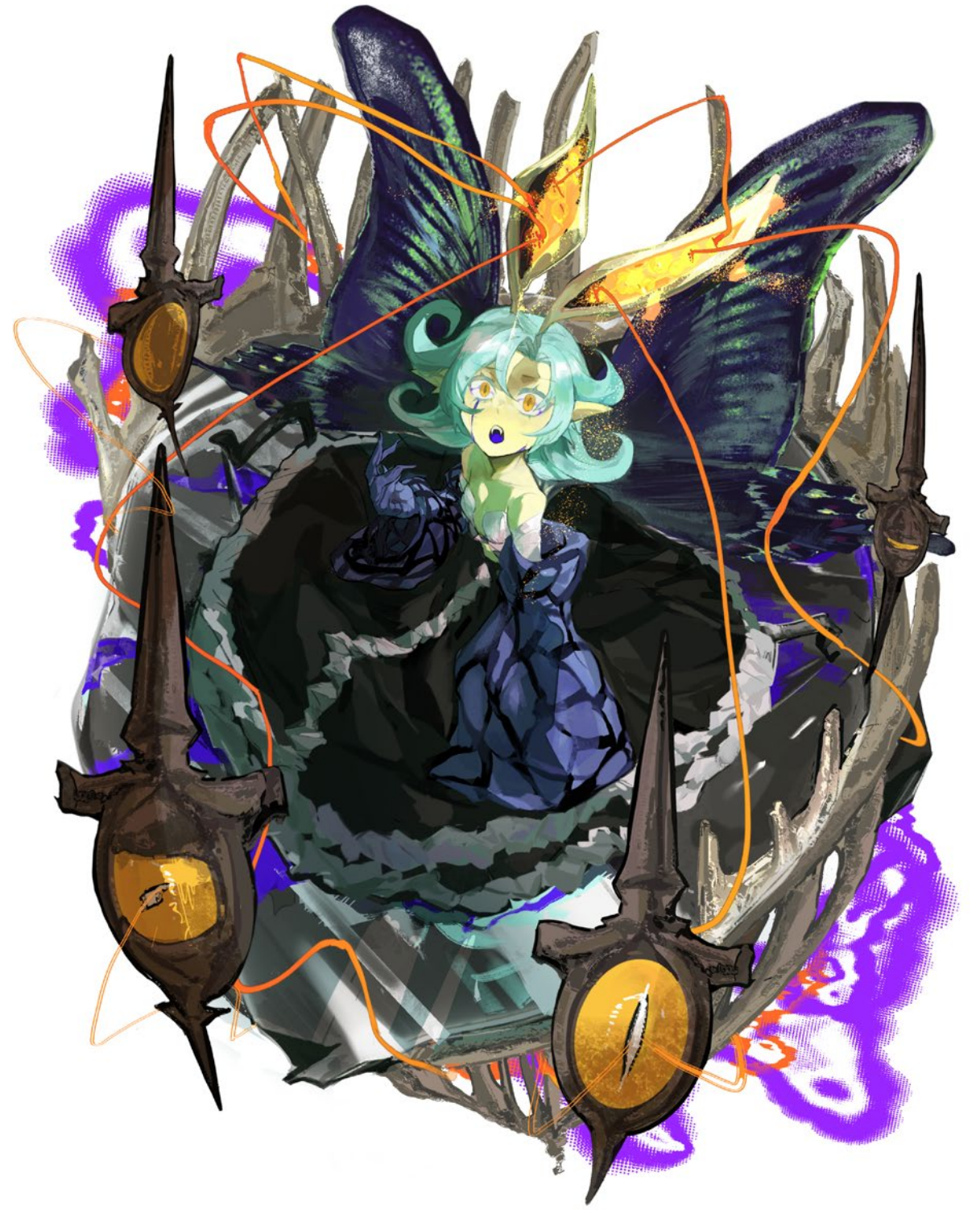
だるま



トルマリンの魔法



クリスタルの王



虫少女



ビネ



。 4 年生 SENIOR



魔法少女??????



花月夜



叡智の魔女



うちの子



et toi



angel&devil



アリス



ピエロ



ドリームメーカー



はろうい〜ん

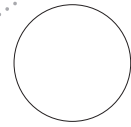


キュートアイドル



雨

# CONTENTS



ページ ペンネーム  
コメント



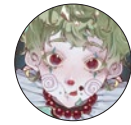
006 ミルク大好き  
可愛いあの子の可愛い太もも見て欲しいです



011 相月すみ  
青と海とアンティークが好き



007 う  
ゲームコンセプトアート



012 きむ3  
ピエロと食べ物だいすき！



008 ねこまる  
おんまゆふりふりお洋服の女の子が好きです。



013 槻若しるみ  
ひとのゆく先を言祝ぎたいです。



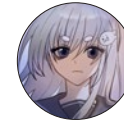
009 Pasta  
京都の冬は寒い



015 藍染らん  
かわいい子をたくさん描きたいです



010 煌めく金平糖  
骸骨が大変でした



016 阿無(アム)  
エルデンリングやってる人いませんか？一緒に遊びたいです



017 ひう  
和風なものが好きです



018 サエキトシオ



019 赤尾れお  
魔法使いのマオちゃんです。おでことギザ歯と太眉がチャームポイント。



020 チヒロ  
最近、評論にも興味が出てきました。



021 参玖 MIKU  
これからも頑張っていきます！



022 松  
お



024 あめご  
これまでもこれからも当たって砕けろの精神で頑張りたいです。



025 hiro  
雨の日の匂いが大好きです。



026 u3  
ヨースロー



027 そらとぶぺんぎん  
自分のイラストが本に掲載されるのは初めてなので楽しみです



028 イノラ ハルツキ  
ケモ耳最高



030 NERI  
うさぎかわいい



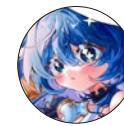
032 ねるこ  
アイドルが好きです。



033 ろっかん  
絵がウルトラ上手になりたいです。



036 機内 有人  
SF、架空の戦争や兵器などの創作活動をしています。創作した自分の世界の設定や短編小説を書いたりもしています。



037 H0r0t  
ネコ！クラゲ！好き！



038 昨日の課題

寒い



039 とも

えぶりで一



040 哈利王

これからもっとたくさん、楽しい絵を描こうじゃないか！



041 hopiz

初めてこのようなイラストを描きました。春の知らせを表現しています！楽しく描けました～！



042 POTE

魚が好きです



043 スピ野

かっこよくかけました



044 みもた

ポップなビエロが好き



045 いかそうめん

イカそうめん食べたくなる時期になりました。



046 ラムネ

ケーキって可愛い



047 Choha

氷とガラスの間で



048 はるさめ

ケモ耳が好き



049 安野六花

TRPG 楽しい (二年目)



050 霧原アキ

Xアカウント霧原アキです。私をフォローして!!



051 犬

3Dモデリングの工程が楽しかったです



052 うにの

物語のある作品作りを目指しています



053 タタ汰

可愛い女の子を描くのが好きです



054 へんしょく

時間が欲しいです



055 SUCHI

描けるものなら、神だって描いてみせる！



056 JIANG

中庸は、ひとつの生活態度でもあります。



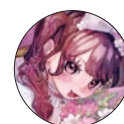
057 みずあめ

ふわふわのとおり



058 そぐり

苺は古都華が凄く好きです



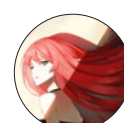
059 ハト崎

布団から出られない～



060 のいず。

描きたいものをぶつけました。



061 かーるぱちよ

イラストいっぱい描くぞー



062 moguchi

最近植物を描くのが好きです



063 春瀬もか

女の子を描くのが好きです



064 はるみそか

背景頑張りたいです！



065 sui

フリフリの衣装が好き



066 まか

和服ブームを興したいと思います



067 さんどく

顔が見えないのはロマン



068 鐵ハタ。

髪は長い男はいいぞ。



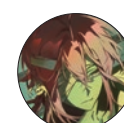
069 音嶋まつり

暖かい雰囲気イラストにしたいな～と思いながら制作しました！



070 旗子

バグとして電子海の中に存在する少女



072 楊川

ペン1本、徹夜2回、寿命マイナス5年



073 すい

3年にして初参加



074 あまや

ガールズバンドを作りたいです。



075 030

背景を描く体力が残っていない。



076 斯A

絵を描きます



077 箒星 ねむねむ

羊と蛇のキメラです。鱗を頑張りました



078 大川ゆな

最近推しが尊くて幸せ、、、



079 canon  
サンドイッチおいしい



080 しゃけ  
描いただけ偉い。



081 カーテン  
描いたことがないモチーフ  
やテーマをチャレンジしま  
した



082 朝酒夜歌  
やばい……もう間に合わ  
ない……！！



084 RIKA  
よろしくお願いします。



085 紫羨  
時間をかけて、細部まで  
こだわって描きました。



086 寿司おいしい  
はまちと茶碗蒸しが好き



087 UlySs  
三年目だよ！



088 豆奶獅  
ゴン シー ファ ザイ



089 はずみ  
琥珀糖をイメージして描き  
ました



090 こめりな  
モチーフのかわいさをより  
引き立てる擬人化を目指し  
ています



091 612  
アイドルっていいですね…  
オリジナルアイドルのソロ  
曲イメージイラストです。



092 江小梨  
詳細は非公開。



093 KIKA  
ウロコに目覚めました



094 あさり  
これまでで1番充実した  
一年が送れました！



095 めんち  
鳥がすきです



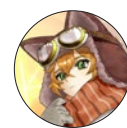
096 はね  
柴犬を飼いたい



097 棚からぶたもち  
スライド式ガラケー、懐か  
しいです。



098 ミタケ  
1日をドラゴンとして生き  
たい



099 樹  
v



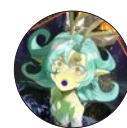
100 純 /ito  
和風テイストな絵が好き  
です！この子はだるまモ  
チーフで描きました！



101 tutu  
緑色が好きです



102 厩戸 クロエ  
CLIP STUDIO PAINT iPadアル  
コールインク ラインストー  
ン 生きる価値がない魔女で  
す。どうぞお見知り置きを。



103 austlud  
なし



104 cyxndmr  
タコちゃんです！



106 城戸カノ  
4年間キャラデノに掲載  
できて良かったです



108 こけももこ  
好きなものを詰め込んで  
満足です！



109 針本かぼた  
4年間あっという間でした！



110 taco  
大学四年間、四人のオリ  
キャラを作ってなんとか  
有意味で過ごしました！



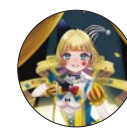
111 ねし瑚  
世界を唸らせるイケメンを  
描くぞ〜！！



112 MOA  
もっと頑張ってた描きた  
かったです！



113 猫夜四季  
ゼミ展示で作成したオリジ  
ナルのアリスのキャラク  
ターです



115 mao  
学外展示の作品です。



116 緋眠  
旅行したい！



117 ルンテェ  
毎年出せて良かったです！  
ラスト！



118 歌音  
昨年参加しそびれてしまっ  
たので今年は参加する事が  
でき良かったです。4年間  
ありがとうございました！



119 九一  
love & peace

## キャラデノ 2025

京都精華大学 マンガ学部 キャラクターデザイン学科  
キャラクターデザインコース  
学生作品集

### 《発行》

2026年3月  
京都精華大学 マンガ学部 キャラクターデザイン学科

### 《印刷》

株式会社グラフィック

### 《表紙・裏表紙デザイン》

青坂 さつき (余映 - yoei design)

### 《本文デザイン・編集》

杉浦 た美 ・ 岬 ましろ

スズ (キャラクターデザイン助手)

岸本 祥太 (キャラクターデザイン助手)

原口 翔 (キャラクターデザイン助手)

花岡 諒 (キャラクターデザイン助手)

KYOTO SEIKA UNIVERSITY  
MANGA / CHARACTER  
DESIGN



**KYOTO SEIKA UNIVERSITY**  
**MANGA / CHARACTER**

**DESIGN** collection of  
student works